

# BlueN<sup>®</sup>

BIOSTIMOLANTE

La soluzione biologica  
che nutre la coltura  
con l'azoto atmosferico



## Il primo biostimolante per l'utilizzo efficiente dell'azoto atmosferico



### Caratteristiche:

**BlueN<sup>®</sup>** è un biostimolante composto da *Methylobacterium symbioticum SB23*, un esclusivo batterio endofitico brevettato, in grado di diffondersi all'interno del tessuto vegetale delle piante e metabolizzare l'azoto atmosferico, fissandolo in una forma più facilmente assorbibile dalla coltura.

Una volta applicato sulle piante, penetra attraverso gli stomi della foglia e colonizza il parenchima.

Qui, il batterio produce un complesso enzimatico chiamato **Nitrogenasi**, in grado di convertire l'azoto atmosferico in ammonio, che viene prontamente ceduto alle cellule vegetali per sintetizzare proteine e acidi nucleici indispensabili per la vita della pianta.

Oltre a rappresentare una fonte sostenibile e sicura di azoto per la coltura, BlueN è in grado di stimolarne l'**attività fotosintetica**.

Una volta all'interno delle foglie, i ceppi di *M. symbioticum* producono metilobamina, un pigmento naturale di colore rosato, che conferisce ai tessuti vegetali la capacità di ottimizzare la capacità fotosintetica.

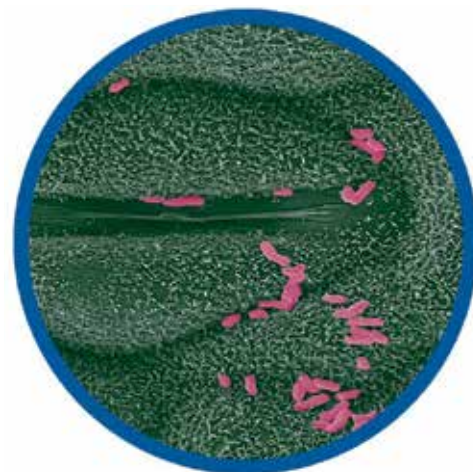


## I vantaggi di BlueN:

BlueN consente alla pianta di **assorbire l'azoto presente nell'atmosfera** indipendentemente dalla disponibilità nel suolo e **incrementa l'attività fotosintetica** della pianta, rendendola più efficiente, anche nelle fasi in cui il fabbisogno è maggiore.

L'utilizzo di BlueN fa aumentare le rese e la qualità della coltura, consentendo di ridurre le fertilizzazioni azotate al suolo.

BlueN è una soluzione sostenibile di **origine completamente naturale**. Contribuisce a massimizzare l'efficienza di utilizzo dell'azoto riducendo gli sprechi economici e l'impatto ambientale.



## Epoca di applicazione:

Mais	Fra le 4 e le 8 foglie. <b>BBCH 14 - 18</b>
Girasole	Fra le 4 e le 8 foglie. <b>BBCH 14 - 18</b>
Soia	Fra le 4 e le 8 foglie. <b>BBCH 14 - 18</b>
Cereali vernini	Dalla quarta foglia all'inizio della levata. <b>BBCH 14 - 31</b>
Colza	Dalla quarta foglia all'inizio della levata. <b>BBCH 14 - 31</b>
Riso	Dalla quarta foglia all'inizio della levata. <b>BBCH 14 - 31</b>
Uva da tavola e vino	Dalla quinta foglia distesa alla formazione degli acini della dimensione di un pisello. <b>BBCH 15 - 75</b>
Orticole	<b>BBCH 20 - 51</b>
Fruttifere	Durante la crescita dei germogli. <b>BBCH 31 - 39</b>

## Dose e modalità di impiego

BlueN richiede una singola applicazione all'anno alla dose di **333 g/ha**. Può essere distribuito in applicazione fogliare ed è compatibile con la maggior parte degli erbicidi, dei fungicidi e degli insetticidi.

Si consiglia di preparare una premiscela con acqua prima di aggiungere il prodotto al serbatoio del distributore.

L'impiego di BlueN **risponde ai requisiti della normativa europea per l'agricoltura biologica**.

## BlueN®

### NUTRIZIONALE

#### COMPOSIZIONE:

*M.symbioticum* SB23..... 3 x 10<sup>7</sup>UFC/g

#### FORMULAZIONE:

Solido

#### CONFEZIONE:

1 Kg

#### REGISTRAZIONE:

Autorizzazione Mipaaf n.5 (prot.3793 del 7/01/2022)