



Curzate®

60 WG

FUNGICIDA

**FORMULAZIONE PIÙ CONCENTRATA
PER IL CONTROLLO DELLE
PERONOSPORE IN ORTICOLTURA**

Visita il sito corteva.it

TM, ®, Marchi commerciali di Corteva Agriscience e delle sue società affiliate. © 2022 - Corteva

 **CORTEVA™**
agriscience

UTILIZZARE I PRODOTTI FITOSANITARI IN MODO SICURO E RESPONSABILE.
LEGGERE ATTENTAMENTE LE ETICHETTE PRIMA DELL'APPLICAZIONE.
Si richiama l'attenzione sulle frasi e i simboli di pericolo riportati in etichetta.
Agrofarmaci utilizzati dal Ministero della Salute. Per la composizione e il numero di
registrazione si rinvia al catalogo dei prodotti o al sito internet del produttore.

COLTURE	PATOLOGIA	Dose a ettaro	N. max di tratt./anno	Int. sic. gg.
Lattughe* (in pieno campo) Da non impiegare su colture raccolte fino allo stadio di ottava foglia (baby leaf)	Peronospora (<i>Bremia lactucae</i>)	0.3 kg/ha disciolto in 500-1000 litri di acqua	4	7
Melone, anguria, zucca (in serra e pieno campo)	Peronospora (<i>Pseudoperonospora cubensis</i>)	0.3 kg/ha disciolto in 500-1000 litri di acqua	4	3
Cetriolo, cetriolino, zucchini (in serra e pieno campo)	Peronospora (<i>Pseudoperonospora cubensis</i>)	0.4 kg/ha disciolto in 500-1300 litri di acqua	4	3
Pomodoro (in serra e pieno campo)	Peronospora (<i>Phytophthora infestans</i>)	0.26 kg/ha disciolto in 500-1300 litri di acqua	4	3
Cipolla (in pieno campo)	Peronospora (<i>Peronospora destructor</i>)	0.4 kg/ha disciolto in 300-1000 litri di acqua	4	7
Patata	Peronospora (<i>Phytophthora infestans</i>)	0.2 kg/ha disciolto in 300-1000 litri di acqua	5	20

*Lattughe iceberg, lollo biondo, lollo rosse (*Lactuca sativa*, gruppo delle lattughe iceberg)

*Lattughe da taglio, lattughine (*Lactuca sativa*, gruppo delle lattughe da taglio)

*Lattughe a cappuccio ricce, lattughe Batavia (*Lactuca sativa*, gruppo delle lattughe a cappuccio)

*Lattughe romane (*Lactuca sativa*, gruppo delle lattughe romane)

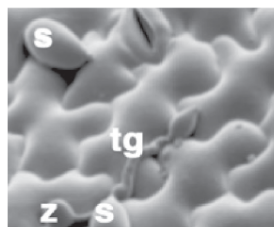
Per evitare o ritardare la comparsa di resistenza, Curzate® 60 WG deve sempre essere impiegato in via preventiva e in miscela con prodotti aventi un differente meccanismo d'azione.



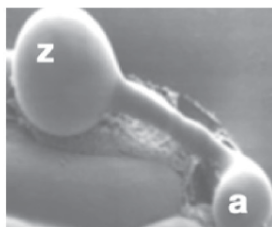
Curzate® 60 WG: versatilità e flessibilità nel controllo delle peronospore

Il meccanismo di azione:

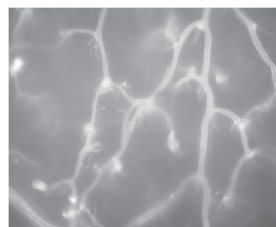
Curzate® 60 WG provoca una reazione di ipersensibilità con blocco dello sviluppo del fungo, inibendo la sporulazione. Tutto ciò si traduce in una degenerazione delle cellule infettate.



Tessuto non trattato: zoosporangio (s), zoopore (z) e tubo germinativo (tg) sono visibili nelle cellule epidermiche tra gli stomi.



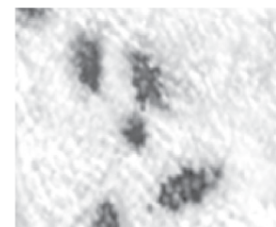
Tessuto non trattato: zoopore germinate con appressorio (a) alla fine del tubo germinativo.



48 h dopo l'inoculazione, si possono osservare austori tra le cellule del mesofillo e ife intercellulari tra le cellule.



48 h dopo il trattamento con Curzate® 60 WG: le cellule epidermiche infettate appaiono granulose e scolorite.



48 h dopo il trattamento con Curzate® 60 WG: l'invasione del patogeno resta confinata grazie alla reazione di ipersensibilità.

Caratteristiche del prodotto:

Azione totale contro la peronospora: efficace su tutti gli stadi di sviluppo del fungo.

Controllo preventivo: impedisce l'insediamento del fungo, distruggendo le zoospore.

Controllo curativo: in grado di controllare il fungo durante la fase iniziale del periodo di incubazione e prima dell'insorgere dei primi sintomi (effetto stop).


Attività penetrante: penetrazione rapida nella pianta grazie alla sua affinità ai lipidi della cuticola. Buona resistenza al dilavamento.

Attività translaminare e sistemica locale: grazie alla solubilità in acqua attraversa la foglia da un lato all'altro e si diffonde a partire dal punto di contatto col prodotto nebulizzato. Copertura delle piante più omogenea.

Sinergismo nelle miscele: Curzate® 60 WG, miscelato con altri fungicidi, potenzia l'efficacia finale anti-peronosporica.

Caratteristiche del prodotto	Vantaggi e benefici
Rapida degradazione nella coltura • Si degrada in composti inattivi	Consente una migliore gestione della coltura in funzione dei requisiti proposti dai disciplinari di produzione della distribuzione organizzata
Breve intervallo di sicurezza	Salvaguardia lo stato di salute della coltura nei periodi prossimi alla raccolta
Formulazione di qualità • Selettività eccellente in qualunque stadio vegetativo • Rispettoso della fauna ausiliare • Non influisce sulla maturazione • Non causa macchie su foglie e frutti • Basso dosaggio • Facile da utilizzare • Non genera polveri • Ottima compatibilità nelle miscele	Raccolto di qualità Tranquillità Affidabilità Praticità di utilizzo Minori rischi per l'utente Evita problemi di intasamento (filtri, bocchette, ecc) Risparmio di tempo in fase di: • Preparazione delle miscele • Applicazione

Elementi di etichetta

COMPOSIZIONE	Cymoxanil puro g 60 Coformulanti q.b. a 100 g
FORMULAZIONE	Granuli idrodispersibili
NUMERO DI REGISTRAZIONE	Registrazione: n° 15890 del 05.02.2016 del Ministero della Salute
CLASSIFICAZIONE	 ATTENZIONE
GRUPPO FRAC	27
PATOGENI CONTROLLATI	<i>Phytophthora infestans</i> , <i>Bremia lactucae</i> , <i>Peronospora destructor</i>

Visita il sito corteva.it

TM, ®, Marchi commerciali di Corteva Agriscience e delle sue società affiliate. © 2022 - Corteva

UTILIZZARE I PRODOTTI FITOSANITARI IN MODO SICURO E RESPONSABILE.
 LEGGERE ATTENTAMENTE LE ETICHETTE PRIMA DELL'APPLICAZIONE.
 Si richiama l'attenzione sulle frasi e i simboli di pericolo riportati in etichetta.
 Agrofarmaci utilizzati dal Ministero della Salute. Per la composizione e il numero di registrazione si rinvia al catalogo dei prodotti o al sito internet del produttore.